

# Die Betreuungsangebote der Stadt Reinheim



Stadtverwaltung Reinheim  
- Sozialverwaltung –  
Cestasplatz 1  
64354 Reinheim



# Inhaltsverzeichnis

<b>Kinderkrippen (1-3 Jahre)</b>	3 – 4
<b>Kindertagesstätten (3 – 6 Jahre)</b>	5 – 6
<b>Kindergarten (3 – 6 Jahre)</b>	7
<b>Evangelische Kindertagesstätte (3 – 6 Jahre)</b>	8
<b>Kindertagespflege</b>	9
<b>Betreuende Grundschulen</b>	10 – 11
<b>Evangelische Hausaufgabenhilfe</b>	12
<b>Ferienspiele</b>	12

**ZUSAMMEN  
SPIELEN  
DIE WELT ENDECKEN  
AUFWACHSEN  
LACHEN  
FREUDE HABEN  
ERKUNDEN  
SINGEN UND TANZEN  
LEBEN  
WILLKOMMEN IM  
KINDERGARTEN**

**Für eine moderne, familienfreundliche Kommune ist das Vorhandensein einer umfassenden Kinderbetreuung ein wichtiger Bestandteil.**

**In Reinheim und seinen Stadtteilen gibt es Krabbelstuben und Kindergärten mit integrierter Tagesstätte.**

**Grundschulen sowie weiterführende Schulen, teils mit Nachmittagsbetreuung sind ebenfalls Teil einer familienfreundlichen Infrastruktur.**

**Sie alle unterstützen bei der Erziehung, Bildung und Betreuung Ihrer Kinder.**

**Sollte Ihr Kind einen besonderen Förderbedarf benötigen, können wir Ihnen auch hier behilflich sein.**

# Die Betreuungsangebote der Stadt Reinheim sind wie folgt gegliedert



## Träger

**Kommunale**

**Kirchliche**

**Freie**

## Die Betreuungsangebote der Stadt Reinheim Kinderkrippen 1-3 Jahre

### **Vormittagsbetreuung**

**07.30 Uhr – 13.00 Uhr**

2 Tage = **106,00 €**

3 Tage = **159,00 €**

4 Tage = **212,00 €**

5 Tage = **265,00 €**

**zzgl. 80 € Verpflegungsentgelt**

### **Ganztagsbetreuung**

**07.30 Uhr – 16.15 Uhr**

2 Tage = **160,00 €**

3 Tage = **240,00 €**

4 Tage = **320,00 €**

5 Tage = **400,00 €**

**zzgl. 80 € Verpflegungsentgelt**

### **Platzsharing**

**07.30 Uhr – 16.15 Uhr**

Vormittags = **53,00 €** täglich

Verpflegung = **16,00 €** täglich

Ganztags = **80,00 €** täglich

nur Nachmittags = **27,00 €** täglich &  
keine Verpflegung



*Kinderkrippe  
„Unterm Regenbogen“  
Am Schwimmbad 1, Reinheim  
Tel. 918 69 05*



*Kinderkrippe Georgenhausen  
Martin-Niemöller-Straße 56,  
Georgenhausen  
Tel. 915 82 92*



*Kinderkrippe „Zauberwald“  
Am Mühlbach 15, Zeilhard  
Tel. 43 44*

*Ausführliche Informationen zu unseren Kinderkrippen erhalten Sie  
unter:  
<https://www.reinheim.de/kindergärten/kinderkrippen.html>*

Die Betreuungsangebote der Stadt Reinheim  
**Kindertagesstätten 3 - 6 Jahre**

**Betreuungszeiten der Kindertagesstätten:** **Ferien/Betreuung**

08.00 Uhr – 13.00 Uhr

ohne Verpflegung

Ja

07.00 Uhr- 17.00 Uhr

**80 € Verpflegung**

Ja



*Kindertagesstätte „Am Stadtpark“  
Cestasplatz 2, Reinheim  
Tel. 840 94*



*Kindertagesstätte  
„Dr.-Jacob-Goldmann“  
Willy-Brandt-Str. 5-7, Reinheim  
Tel. 914 760*



*Kindertagesstätte Spachbrücken  
Heinrich-Heine-Str. 11,  
Spachbrücken  
Tel. 840 96*



*Kindertagesstätte „Am Gockert“  
Am Gockert 2, Georgenhausen  
Tel. 818 56*



*Kindertagesstätte „Zauberwald“  
Am Mühlbach 15, Zeilhard  
Tel. 43 44*

*Ausführliche Informationen zu unseren Kindertagesstätten  
erhalten Sie unter:  
<https://www.reinheim.de/kindergärten/kinderkrippen.html>*



## Die Betreuungsangebote der Stadt Reinheim Kindergarten 3 - 6 Jahre

### **Betreuungszeiten des Kindergartens**

### **Ferien/Betreuung**

#### **Grundbetreuung**

08.00 Uhr – 13.00 Uhr

ohne Verpflegung

Ja

#### **erweiterte Betreuungszeiten**

7:30 Uhr – 08.00 Uhr

ohne Verpflegung

Ja

13.00 Uhr – 13.30 Uhr

ohne Verpflegung

Ja



*Kindergarten Ueberau  
Brüder-Grimm-Str. 2, Ueberau  
Tel. 820 28*

Weitere Betreuungsangebote im Stadtgebiet

## Evangelische Kindertagesstätte Reinheim 3-6 Jahre



*Evangelische Kindertagesstätte  
Reinheim*

*Erlenweg 6*

*Tel. 818 74*

*<http://www.kirche-reinheim.de>*

*E-Mail: [ev.kita.reinheim@gmx.de](mailto:ev.kita.reinheim@gmx.de)*

### ***Betreuungszeiten des Kindertagesstätte***

### ***Ferien/Betreuung***

08.00 Uhr – 12.30 Uhr

ohne Verpflegung

Ja

7:00 Uhr – 12.30 Uhr

13.30 – 16.00 Uhr

ohne Verpflegung

Ja

07.00 Uhr – 16.00 Uhr

**68,75 € Verpflegung**

Ja

Kindertagespflege ist ein pädagogisches Betreuungsangebot für Kinder im Alter von 0-14 Jahren.

In der Regel bezieht sie sich auf die Betreuung von Kindern im Alter zwischen 0-3 Jahren und bietet somit eine Alternative zur Kinderkrippe.

Kindertagespflege bietet Kinderbetreuung im familiären Rahmen, entweder im Haushalt der Kindertagespflegeperson (Tageseltern) oder im Haushalt der Eltern (Kinderfrau).

Sie ermöglicht eine individuelle Betreuung, Erziehung und Förderung des Kindes als Ergänzung zum Elternhaus.

**Beratung und Vermittlung erfolgt durch die  
TTV Landkreis Darmstadt-Dieburg, 06151-9512525  
[www.tageselternvermittlung.de](http://www.tageselternvermittlung.de)**

Kindertagespflegeeinrichtung  
SPIELRAUM

Hofgasse 3, 64354 Reinheim-Ueberau

Tel.: 06162-3348

[www.spielraum-info.de](http://www.spielraum-info.de)

Kernbetreuungszeit zwischen 7:30 und 14:30 Uhr,  
abweichende Betreuungszeiten nach persönlicher Absprache

Kosten für ein Kind pro Betreuungsstunde:

unter 7 Stunden wöchentlicher Betreuungszeit = 7,00 € pro Std.

ab 15 Stunden wöchentlicher Betreuungszeit = 5,50 € pro Std.

ab 26 Stunden wöchentlicher Betreuungszeit = 5,00 € pro Std

1 Gruppe/Gruppengröße 5 Kinder, Betreuung durch zwei qualifizierte  
Erzieherinnen

Bezuschussung durch das Jugendamt möglich

## Weitere Betreuungsangebote im Stadtgebiet

### Betreuende Grundschulen ab 6 Jahren

*Hirschbachschule e.V.  
(Georgenhausen-Zeilhard)  
Zeilharder Str. 18  
Tel. 809 667  
[www.hirschbachschule.de/bgs](http://www.hirschbachschule.de/bgs)*

#### **Betreuungszeiten:**

7.30 Uhr – 08.30 Uhr  
14.30 Uhr – 16.00 Uhr

11.00 Uhr – 13.00 Uhr;  
bzw. bis 17.00 Uhr

#### **Gebühren**

60,00 € bis 120 €

je nach Inanspruchnahme  
- Geschwisterkinder ermäßigt

#### **Vereinsbeitrag**

1€

#### **Ferien / Betreuung**

Ja

*Gersprenzschule Reinheim  
Friedrichstraße 22  
Tel. 912 753  
[www.gersprenzschule-reinheim.de](http://www.gersprenzschule-reinheim.de)*

Die Gersprenzschule nimmt am „Pakt für den Nachmittag“ teil. Ein Betreuungsangebot ist von 7:30 Uhr bis maximal 17:00 Uhr ist möglich

Ansprechpartnerin:  
Tel.:

Frau Johann  
943 573 9

*Dilsbachschule – Spachbrücken – Wackelzahn e.V.  
Pestalozzistraße 7  
Tel. 38 46  
www.dilsbachschule.de*

**Betreuungszeiten:**

7.30 Uhr – 8.45 Uhr

11.45 Uhr – 17.00 Uhr

**Gebühren:**

18,00 € - 135,00 €

je nach Inanspruchnahme  
- Geschwisterkinder ermäßigt

**Vereinsbeitrag:**

1 €

**Ferien/Betreuung:**

Ja

Zum Schuljahr **2019/2020** ist ein Ganztagsangebot in Planung.  
Weitere Informationen erhalten Sie im Schulsekretariat.

*„Piratenhöhle“ – Förderverein Betreuende  
Grundschule Ueberau  
Wilhelm-Leuschner-Str. 19  
Tel. 835 83  
www.schule-ueberau.de*

**Betreuungszeiten:**

12.00 Uhr – 16.30 Uhr

**Gebühren:**

6,00 € - 30,00 €

je nach Inanspruchnahme

**Ferien/Betreuung:**

Ja

Weitere Betreuungsangebote im Stadtgebiet

ab 6 Jahren

**Evangelische Hausaufgabenhilfe**  
Tel. 9 435 739

**Betreuungszeiten:**

Dienstag und Donnerstag                      14.30 Uhr - 16.00 Uhr

Integrationshilfe für Grundschüler ausländischer Eltern  
Gersprenzschule, Tel.: 06162 / 912753  
Verschiedene Kleingruppen  
[www.gersprenzschule-reinheim.de](http://www.gersprenzschule-reinheim.de)

**Stadtjugendpflege Reinheim Ferienspiele**  
**Jugendzentrum**  
Tel. 805 54

**Betreuungszeiten:**

Sommerferien

**Gebühren:**

60,00 €

**Ferien/Betreuung:**

Ja

# IMPRESSUM

## HERAUSGEBER

Magistrat der Stadt Reinheim  
Sozialverwaltung  
Cestasplatz 1  
64354 Reinheim  
Tel.: 06162 – 80543  
eMail: [sozialverwaltung@reinheim.de](mailto:sozialverwaltung@reinheim.de)  
[www.reinheim.de](http://www.reinheim.de)

## REDAKTION

Sozialverwaltung der Stadt Reinheim  
IT-Abteilung Stadt Reinheim, Tina Rannone  
Datenschutzbeauftragter der Stadt Reinheim, Diethelm Seibert

## FOTOS

Magistrat der Stadt Reinheim

## LAYOUT

Tina Rannone

## AUFLAGE

Online- und Printfassung // Reinheim // 1. Auflage // April 2019

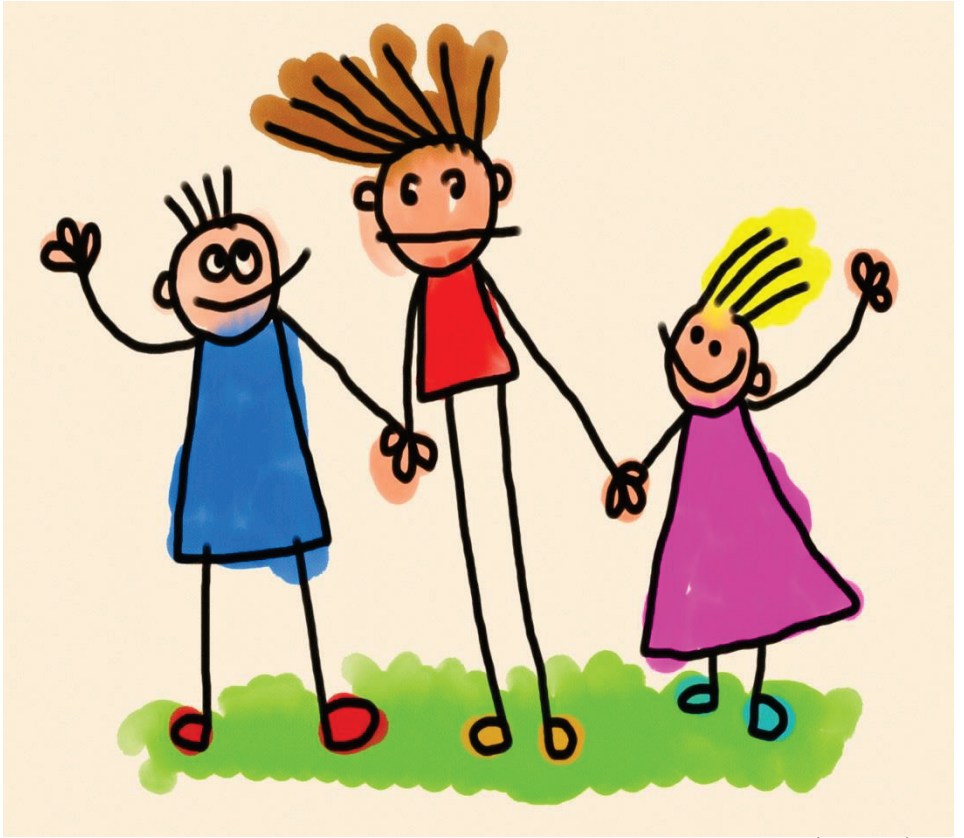


Photo: Pixabay