

Nördliche Darmstädter Straße / Shared Space ?

- öffentliche Veranstaltung -

Reinheim, 15. Juni 2018

Univ.-Prof. Dr.-Ing. Jürgen Gerlach

Shared Space

Definition Shared Space (Keuning Instituut)

Shared Space:

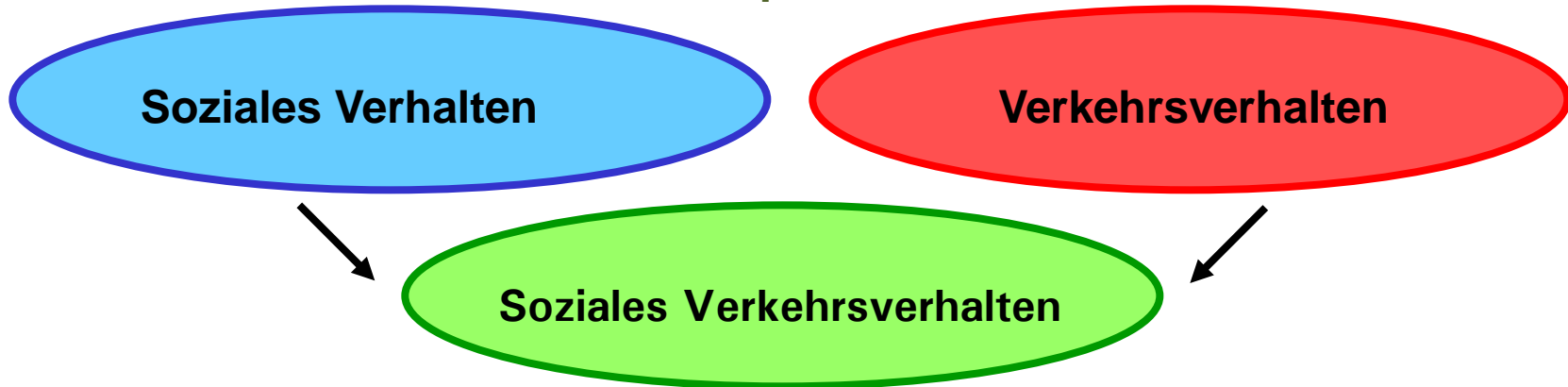
- Ist kein primäres Verkehrs- oder Gestaltungskonzept
- setzt eine freiwillige Verhaltensänderung der Bürgerinnen und Bürger voraus
- soll Bürgerinnen und Bürger „befähigen“, eigenständig zu planen,
- ist ergebnisoffen

Ziel: Steigerung der Lebensqualität durch gemeinsame Nutzung von Plätzen und Knotenpunkten

Shared Space

Definition Shared Space (Keuning Instituut)

Grundidee von Shared Space:



Shared Space

Grundidee „SimplyCity“

Reduzierung der Komplexität im Straßenverkehr:

SimplyCity

„Über-markiert“

„Über-beschildert“



Quelle: Franz Linder, P3 Agentur, Köln



Begegnungszone Burgdorf

Fuß- und Radverkehrsmodellstadt



erste Begegnungszone
in Hauptverkehrsstraße,
eingerrichtet 1996,
DTV: 6.000 Kfz/ 24h



Ziel

Shared Space / SimplyCity / Begegnungszonen

Straßenverkehrsordnung StVO „beim Wort nehmen“

- (1) Die Teilnahme am Straßenverkehr erfordert ständige Vorsicht und gegenseitige Rücksicht.**
- (2) Jeder Verkehrsteilnehmer hat sich so zu verhalten, dass kein Anderer geschädigt, gefährdet oder mehr, als nach den Umständen unvermeidbar, behindert oder belästigt wird.**

Merkmale von Shared Space: Beispielräume aus der Literatur

Beispielraum	besonderer Beteiligungsprozess	mehr Rücksichtnahme erreicht	Hohe Verkehrsbelastung (DTV min. 8.000 Kfz/24h)	Hohes Aufkommen an zu Fuß Gehenden / Radfahrenden	Weitgehender Verzicht auf Verkehrszeichen	Verzicht auf hohe Borde („weiche Separation“)	Vortritt/Gleichberechtigung für Fußgänger ausgewiesen
Deutschland							
<u>Bohnte</u> , Bremer Straße	ja	eher ja	ja	nein	ja	ja	nein
Brühl, Am Stern	nein	eher ja	nein	ja	nein	ja	ja
Coburg, Theaterplatz	?	?	ja	nein	nein	ja	nein
Duisburg, <u>Großenbaum</u>	nein	ja	ja	nein	nein	ja	ja
Duisburg, Hamborner Altmarkt	nein	ja	ja	ja	nein	ja	ja
Duisburg, <u>Hochemmericher Markt</u>	nein	ja	ja	ja	nein	ja	ja
Duisburg, Opernplatz	nein	ja	ja	ja	nein	ja	ja
Frankfurt, Nordend	?	?	nein	nein	nein	nein	ja
Hamburg, Neuer Wall	nein	?	ja	ja	nein	ja	nein
Hennef, Frankfurter Straße	nein	eher ja	ja	ja	nein	ja	nein
Legende							
ja/nein Veröffentlichungen ist zu entnehmen, dass das Merkmal eindeutig zutrifft							
eher ja Veröffentlichungen oder eine Einschätzungen des Autors lassen vermuten, dass das Merkmal vermutlich zutrifft							
? aus vorliegenden Informationen lässt es sich nicht ableiten, ob das Merkmal zutrifft							

Merkmale von Shared Space: Beispielräume aus der Literatur

Beispielraum	besonderer Beteiligungsprozess	mehr Rücksichtnahme erreicht	Hohe Verkehrsbelastung (DTV min. 8.000 Kfz/24h)	Hohes Aufkommen an zu Fuß Gehenden / Radfahrenden	Weitgehender Verzicht auf Verkehrszeichen	Verzicht auf hohe Borde („weiche Separation“)	Vortritt/Gleichberechtigung für Fußgänger ausgewiesen
Karlsruhe, Steinkreuzstraße	ja	ja	nein	ja	nein	ja	nein
Kevelaer, Roermonder Platz	nein	eher ja	ja	ja	nein	ja	ja
Kiel, Hansastraße	nein	?	nein	ja	nein	nein	nein
Langenfeld, Hauptstraße	nein	?	ja	nein	nein	ja	nein
Mönchengladbach, Stresemannstraße	nein	eher ja	ja	ja	nein	ja	nein
Rosenheim, Ludwigplatz	?	ja	ja	ja	nein	ja	nein
Speyer, Domplatz	nein	eher ja	nein	ja	nein	ja	ja
Ulm, Neue Straße	?	ja	ja	ja	nein	ja	nein

Legende

ja/nein Veröffentlichungen ist zu entnehmen, dass das Merkmal eindeutig zutrifft

eher ja Veröffentlichungen oder eine Einschätzungen des Autors lassen vermuten, dass das Merkmal vermutlich zutrifft

? aus vorliegenden Informationen lässt es sich nicht ableiten, ob das Merkmal zutrifft

Merkmale von Shared Space: Beispielräume aus der Literatur

Beispielraum	besonderer Beteiligungsprozess	mehr Rücksichtnahme erreicht	Hohe Verkehrsbelastung (DTV min. 8.000 Kfz/24h)	Hohes Aufkommen an zu Fuß Gehenden / Radfahrenden	Weitgehender Verzicht auf Verkehrszeichen	Verzicht auf hohe Borde („weiche Separation“)	Vortritt/Gleichberechtigung für Fußgänger ausgewiesen
Schweiz							
Aarberg, Stadtplatz	?	eher ja	nein	nein	nein	ja	ja
Bern-Köniz, <u>Schwarzenburgstraße</u>	?	eher ja	ja	ja	nein	ja	nein
Biel, Zentralplatz	?	eher ja	nein	ja	nein	ja	ja
Burgdorf, Bahnhofstraße/Lyssachstraße	?	eher ja	nein	ja	nein	ja	ja
Grenchen-Zentrum	?	eher ja	nein	ja	nein	ja	ja
St. Gallen, Stadtlounge	?	?	nein	ja	nein	ja	ja
Österreich							
<u>Gleinstätten</u>	ja	eher ja	nein	ja	nein	ja	ja
Graz, Sonnenfelsplatz	ja	eher ja	ja	ja	nein	ja	ja
<u>Leobersdorf</u>	ja	eher ja	nein	ja	nein	ja	ja

Legende

ja/nein Veröffentlichungen ist zu entnehmen, dass das Merkmal eindeutig zutrifft

eher ja Veröffentlichungen oder eine Einschätzungen des Autors lassen vermuten, dass das Merkmal vermutlich zutrifft

? aus vorliegenden Informationen lässt es sich nicht ableiten, ob das Merkmal zutrifft

Merkmale von Shared Space: Beispielräume aus der Literatur

Beispielraum	besonderer Beteiligungsprozess	mehr Rücksichtnahme erreicht	Hohe Verkehrsbelastung (DTV min. 8.000 Kfz/24h)	Hohes Aufkommen an zu Fuß Gehenden / Radfahrenden	Weitgehender Verzicht auf Verkehrszeichen	Verzicht auf hohe Borde („weiche Separation“)	Vortritt/Gleichberechtigung für Fußgänger ausgewiesen
Niederlande							
<u>Drachten</u> , Kreisverkehr <u>Laweiplein</u>	ja	eher ja	ja	ja	nein	ja	ja
<u>Drachten</u> (NL), Knotenpunkt <u>De Drift / Kaden</u>	ja	eher ja	ja	ja	ja	ja	nein
<u>Haren</u> , <u>Rijksstraatweg</u>	ja	eher ja	ja	ja	ja	ja	nein
Legende							
ja/nein	Veröffentlichungen ist zu entnehmen, dass das Merkmal eindeutig zutrifft						
eher ja	Veröffentlichungen oder eine Einschätzungen des Autors lassen vermuten, dass das Merkmal vermutlich zutrifft						
?	aus vorliegenden Informationen lässt es sich nicht ableiten, ob das Merkmal zutrifft						

Literaturhinweise zu finden unter:

Gerlach, J: Shared Space, Begegnungszonen, Verkehrsberuhigung, Mischungsprinzipien – wer, wie, was, wieso, weshalb, warum?, in: Straßenverkehrstechnik, Heft 5/2015 (download des Beitrages: www.svpt.de)

Kevelaer (D), Roermonder Platz Weniger Komplexität



Quelle: SVPT



Videosequenz: Drachten, De Drift Torenstraat Kaden 26.06.2007

Shared Space

Haren (NL), Rijkstraatweg

- 19.200 Einwohner
- 8.000 Kfz/24h
- $V_{zul} = 50 \text{ km/h}$
- Jahr 2003 (Umbau)
- Rechts-vor-Links
- örtliche Geschäftsstraße
- 2-3 Vollgeschosse (§ 6 Mischgebiet)
- geringer LKW-Verkehr
- Linienbusverkehr
- überwiegend Mischungsprinzip, weiche Separation, niveaugleich
- vereinzelt Sonderwege für Fußgänger (239 StVO)



Shared Space

Haren (NL), Rijkstraatweg



Shared Space

Haren (NL), Rijksstraatweg



Videsequenzen: Haren Rijksstraatweg 26.06.2007

Shared Space

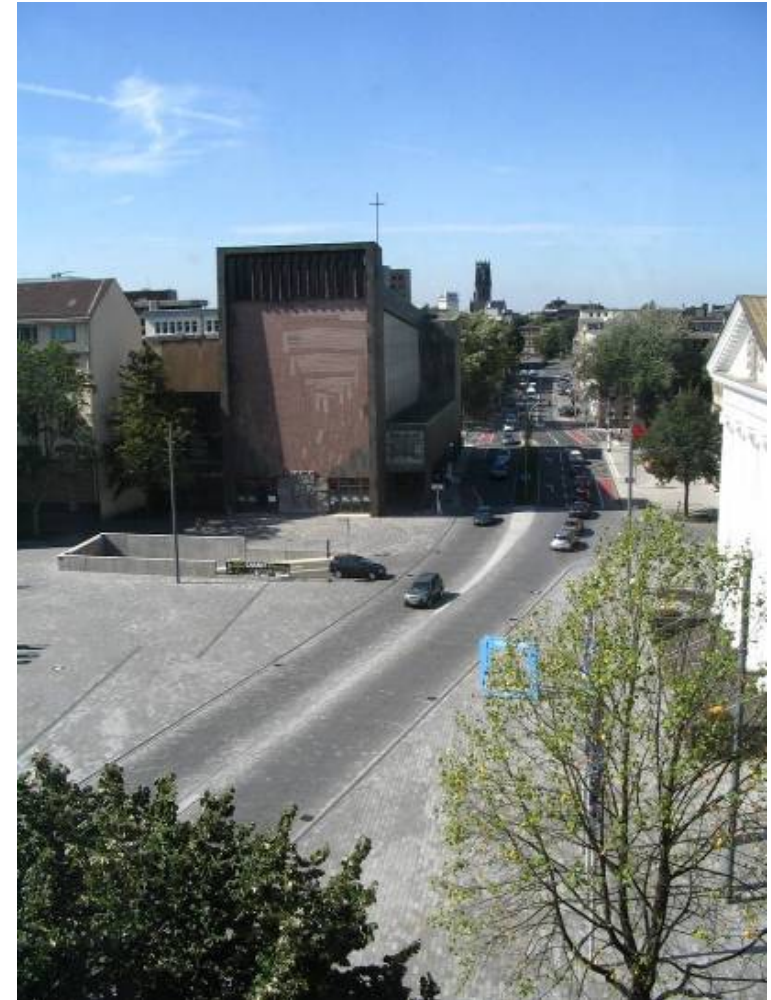
Bohmte (D), Bremer Straße



Shared Space

Duisburg (D), Opernplatz

- rd. 500.000 Einwohner
- ca. 14.000 Kfz/24h
- geringer Lkw-Anteil
- Verkehrsberuhigter Bereich (325 StVO)
- Jahr 2007 (Umbau)
- viele FG und Radverkehr
- Rechts-vor-Links
- Mischfläche, 3 cm Kante
- keine Leitstreifen, weiche Separation
- ca. 4 Vollgeschosse (§ 7 Kerngebiet)
- Hauptgeschäftsstraße, starker Linienbusverkehr



Shared Space

Duisburg (D), Opernplatz



Videosequenzen: Duisburg Opernplatz 08.09.2008

„Kreisverkehr“ Graz (A), Sonnenfelsplatz



Quelle: Koch

Hauptverkehrsstraße Gleinstätten (A)



Quelle: Pilz

Hauptverkehrsstraße Gleinstätten (A)



Quelle: Pilz

„Schulhof“ Hamburg, Krieterstraße



Tempo-30-Zone



Quelle: ARGUS

Hauptverkehrsstraße Rudersberg



<http://www.ortsdurchfahrt-rudersberg.de/>

Aufwertung/ Umwandlung/ Öffentlichkeitsarbeit

Ried im Innkreis:



AA PS ATELIER FÜR ARCHITEKTUR
THOMAS PILZ CHRISTOPH SCHWARZ

Quelle: Pilz

Univ.-Prof. Dr.-Ing. Jürgen Gerlach
Lehr- und Forschungsgebiet Straßenverkehrsplanung und -technik



Fachzentrum Verkehr



Aufwertung/ Umwandlung/ Öffentlichkeitsarbeit



AA PS ATELIER FÜR ARCHITEKTUR
THOMAS PILZ CHRISTOPH SCHWARZ

Quelle: Pilz

Univ.-Prof. Dr.-Ing. Jürgen Gerlach
Lehr- und Forschungsgebiet Straßenverkehrsplanung und -technik



Fachzentrum Verkehr



Aufwertung/ Umwandlung/ Öffentlichkeitsarbeit



AAPS ATELIER FÜR ARCHITEKTUR
THOMAS PILZ CHRISTOPH SCHWARZ

Univ.-Prof. Dr.-Ing. Jürgen Gerlach
Lehr- und Forschungsgebiet Straßenverkehrsplanung und -technik



Fachzentrum Verkehr



Aufwertung/ Umwandlung/ Öffentlichkeitsarbeit

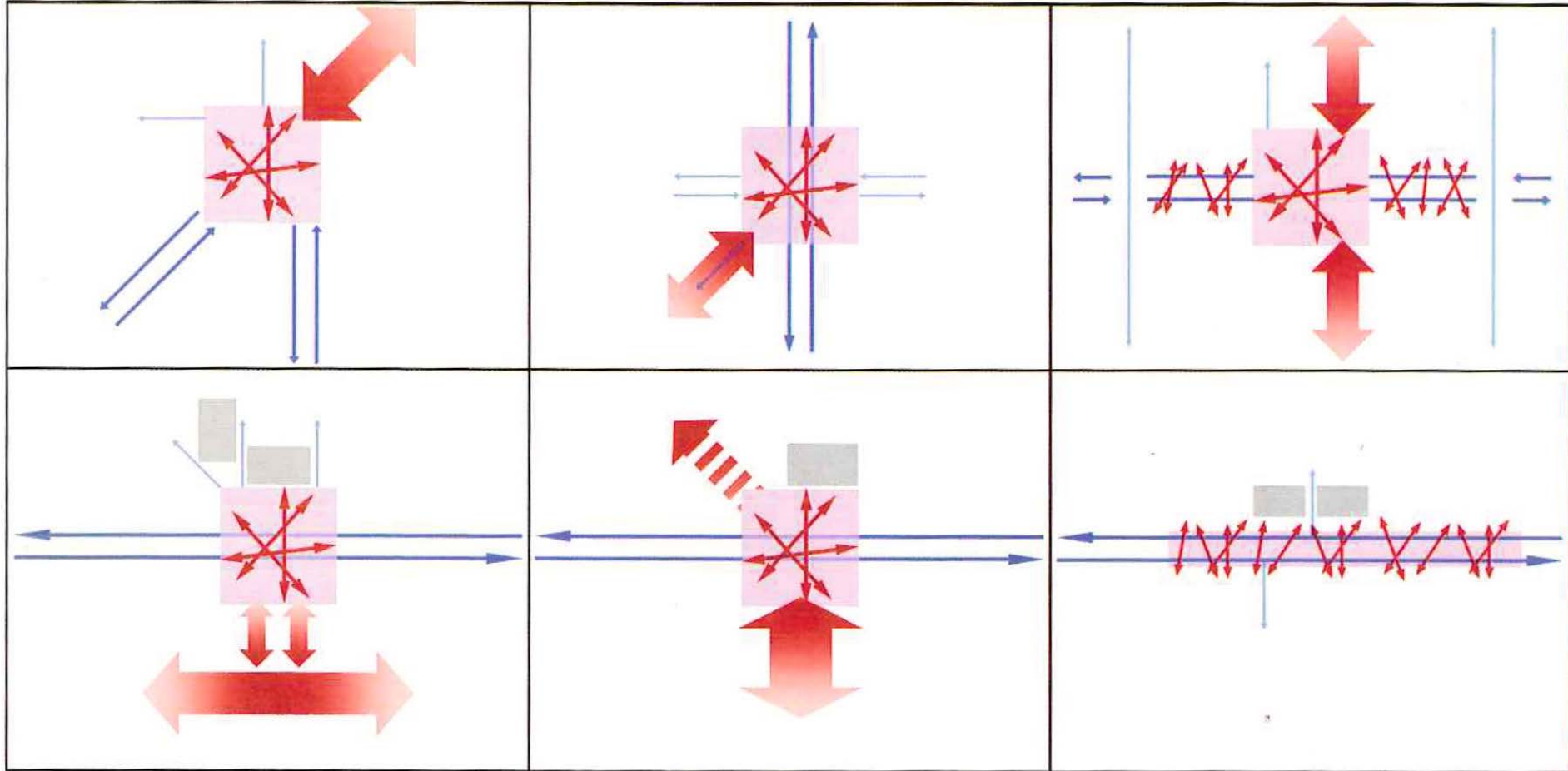
Ried im Innkreis



Quelle: walk-space

Straßenräume mit besonderem Überquerungsbedarf

Hinweise zu Shared Space H SBÜ

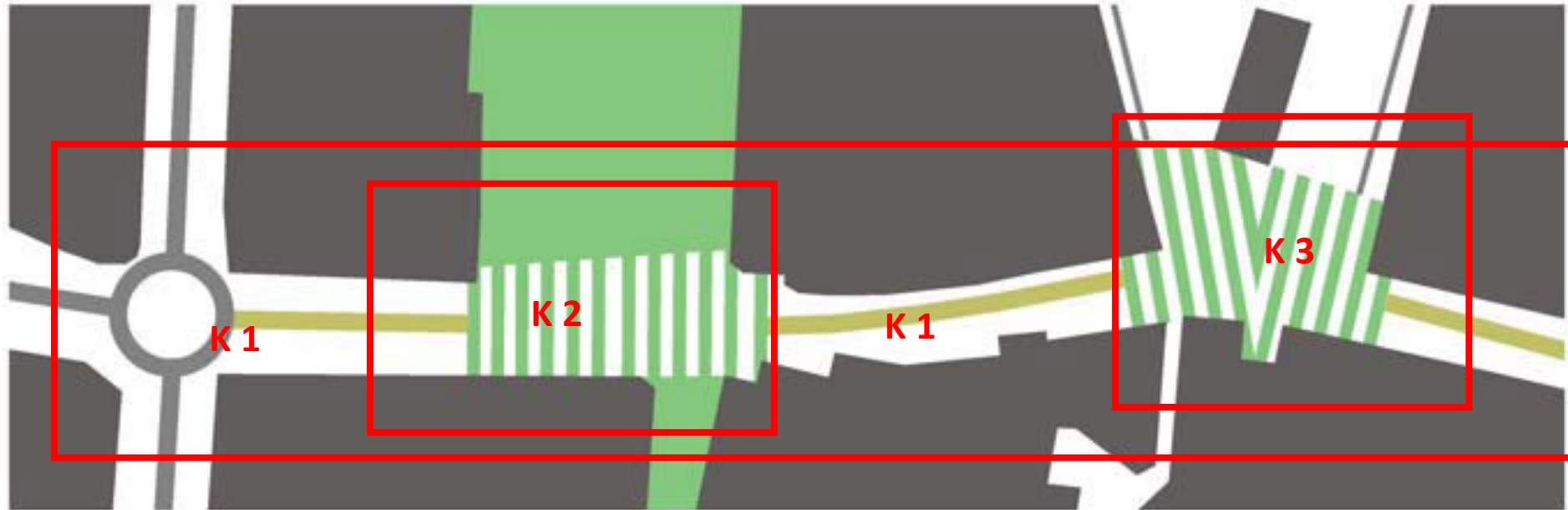


Quelle: H SBÜ

Straßenräume mit besonderem Überquerungsbedarf

Hinweise zu Shared Space H SBÜ

- Abschnitte unterschiedlicher Komplexität (K1, K2, K3)
- flächenhafter und linearer Überquerungsbedarf
- Abschnittsbildung mit Plätzen und Strecken empfohlen
- Begrenzung auf ca. 500 m empfohlen



Quelle: H SBÜ

Shared Space

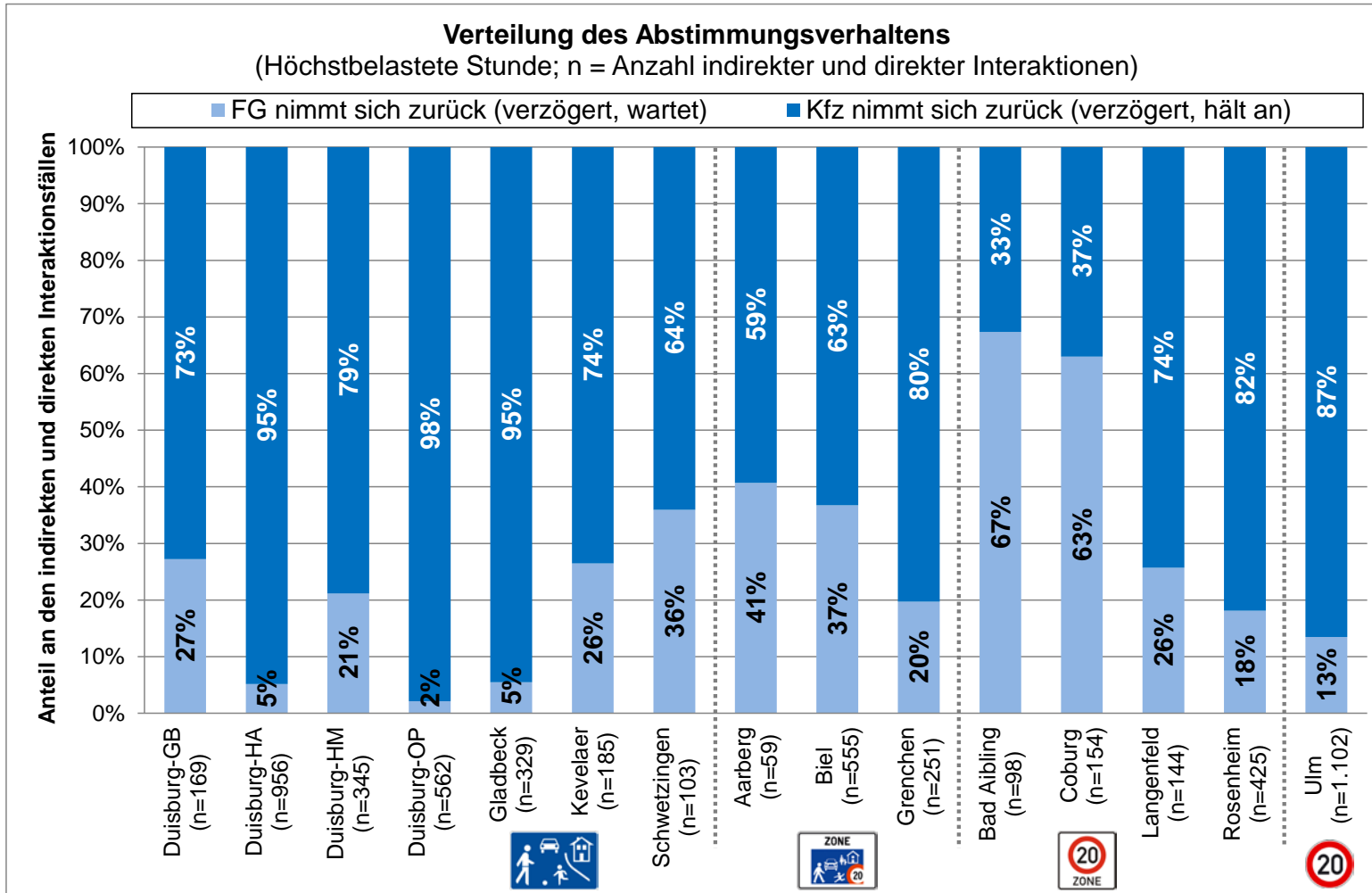
Lerneffekte: Gemeinsamkeiten bei allen Praxisbeispielen

- **Leitelemente** für den Kfz-Verkehr
- **attraktiver Aufenthalt** im Seitenraum
- angepasste **Oberflächengestaltung**
- Sichtkontakt durch weitgehenden **Verzicht auf Parken**
- klare **Erkennbarkeit** im Übergang
- **wenig Markierung und Beschilderung**
- ggf. **mittiger Schutzraum**



Shared Space

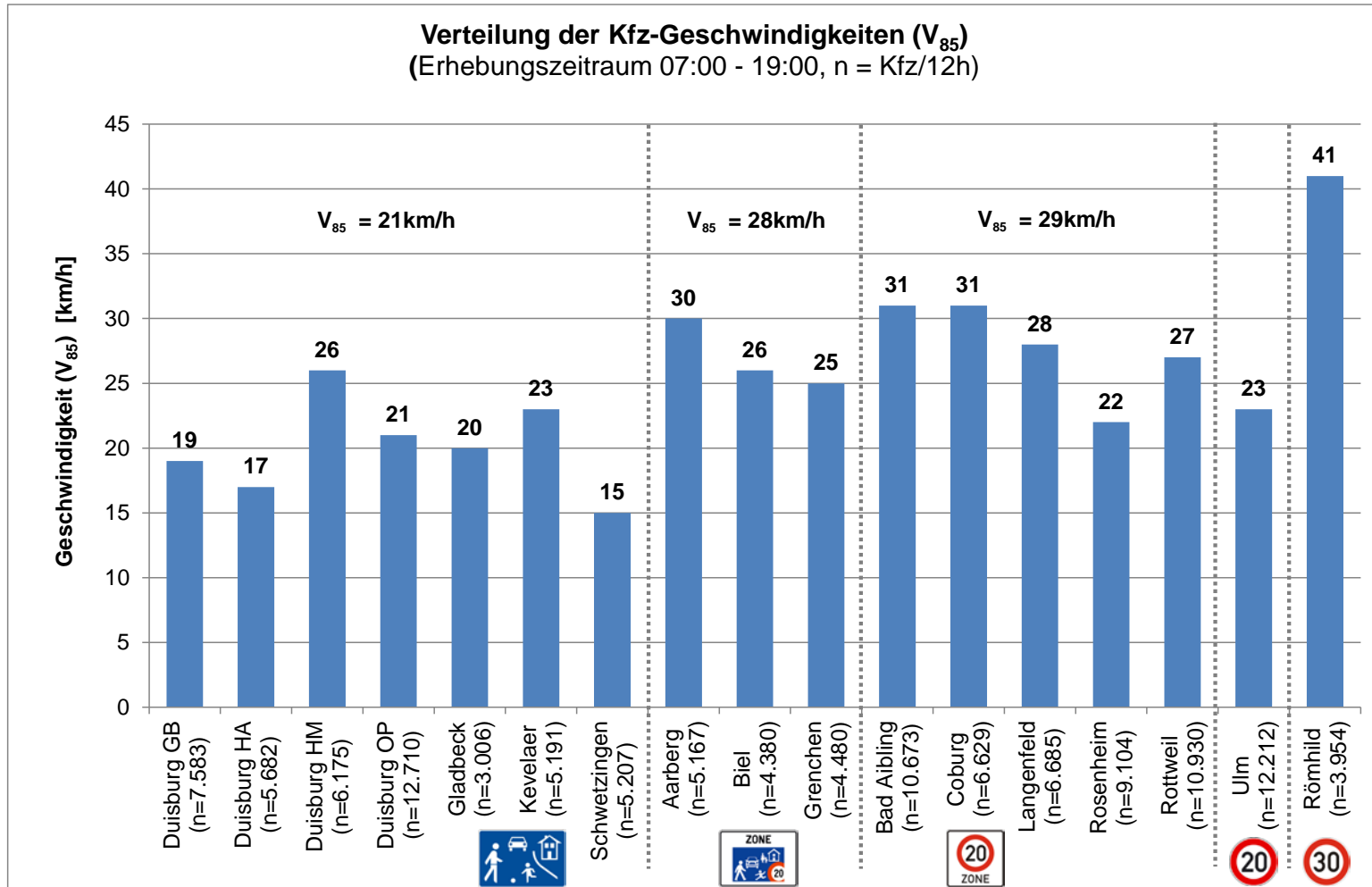
Vorrang für zu Fuß Gehende und Radfahrende?



Quelle: Baier

Shared Space

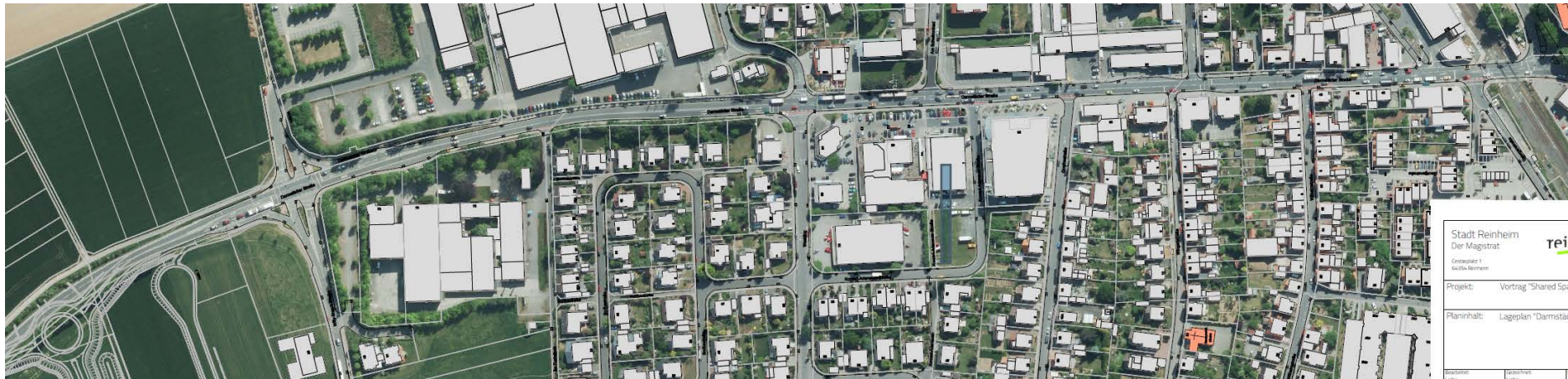
Begrenzung der zulässigen Höchstgeschwindigkeit?



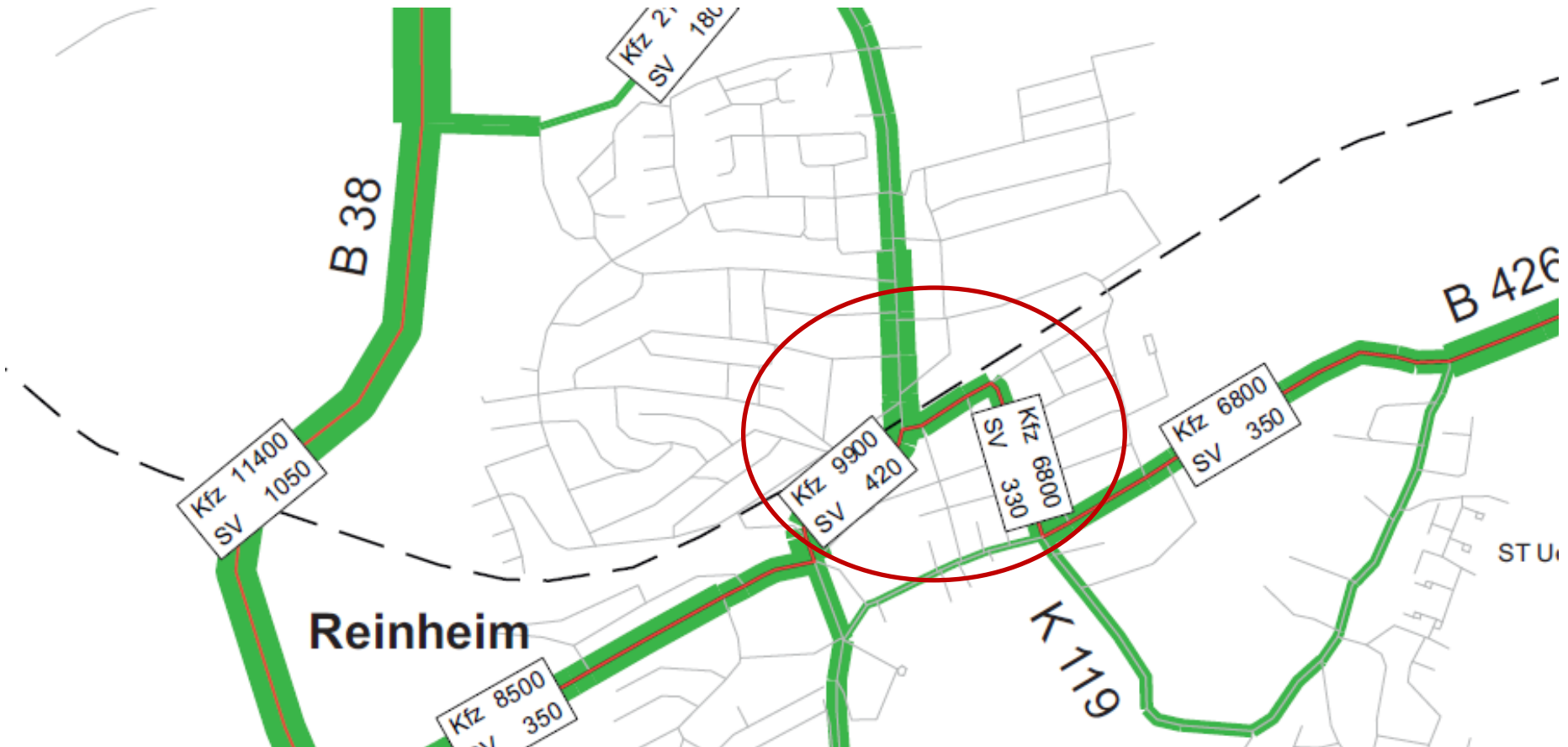
Quelle: Baier

Shared Space – auch in Reinheim?

- **Darmstädter Straße** zwischen dem Bahnübergang und dem Kreisverkehr an der Querspange zur B 38 neu (**ca. 1.000 m**)
- früher: B38, DTV 15-20.000, **heute: teils B 426, teils Gemeindestraße, DTV ca. 10.000 Kfz/24h, 6% LKW-Anteil**
- **Linienbusverkehr**, ca. 5 Fahrten pro Stunde und Richtung
- **Lichtsignalanlagen**, Querungsbedarf, Schulwege zur Dr. Kurt-Schumacher Schule und Gersprenz-Schule

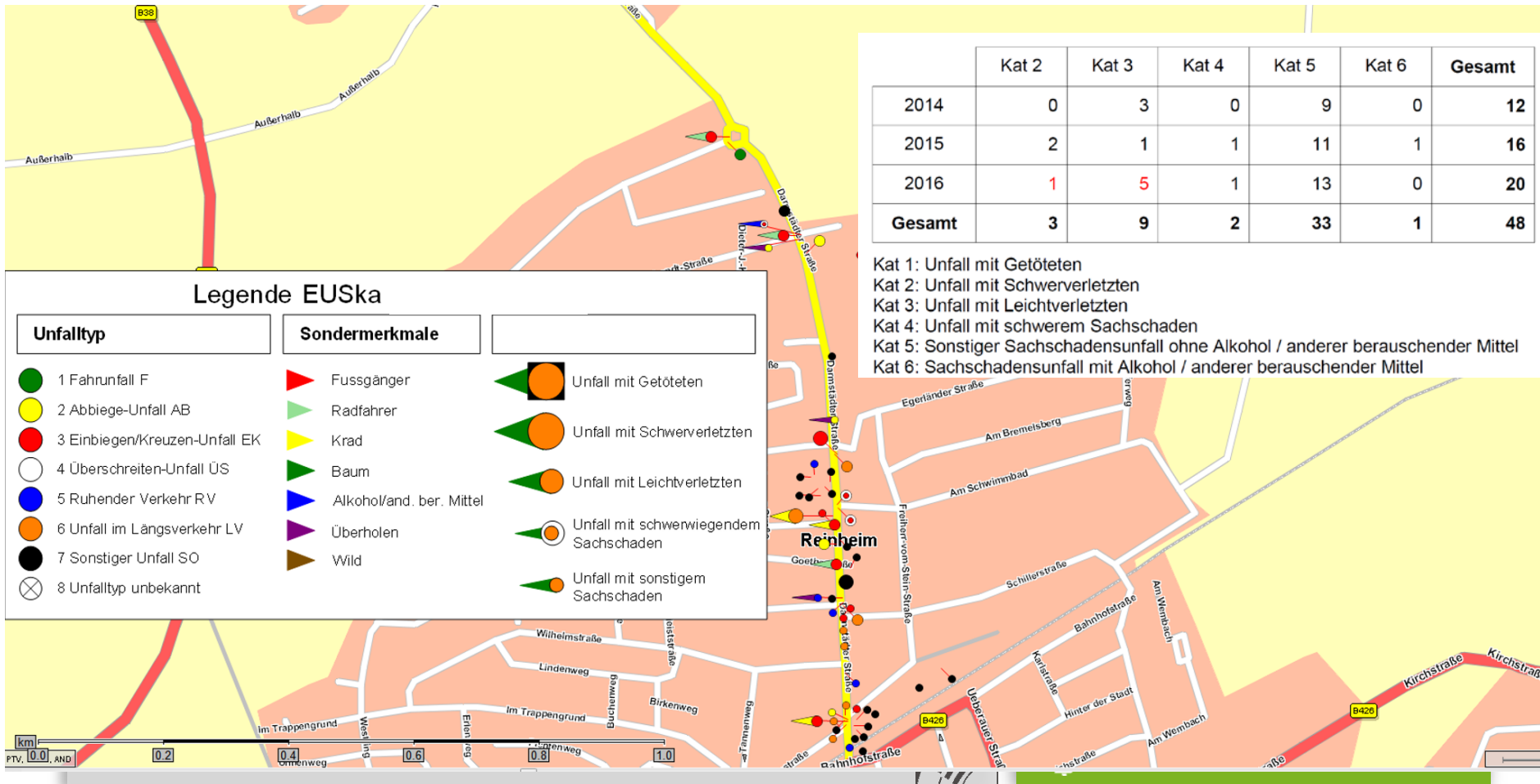


Shared Space – auch in Reinheim?



Shared Space – auch in Reinheim?

Unfallsituation 2014 – 2016: 48 Unfälle, keine Fußgänger-, zwei Radfahrbeteiligungen



Shared Space – auch in Reinheim?



Shared Space – auch in Reinheim?



Shared Space – auch in Reinheim?



Shared Space – auch in Reinheim?



Shared Space – auch in Reinheim?



Shared Space – auch in Reinheim?



Shared Space – auch in Reinheim?



Shared Space – auch in Reinheim?



Shared Space – auch in Reinheim?



Shared Space – auch in Reinheim?



Shared Space – auch in Reinheim?



Shared Space – auch in Reinheim?



Shared Space – auch in Reinheim?

Ja!!! , vielleicht mit:

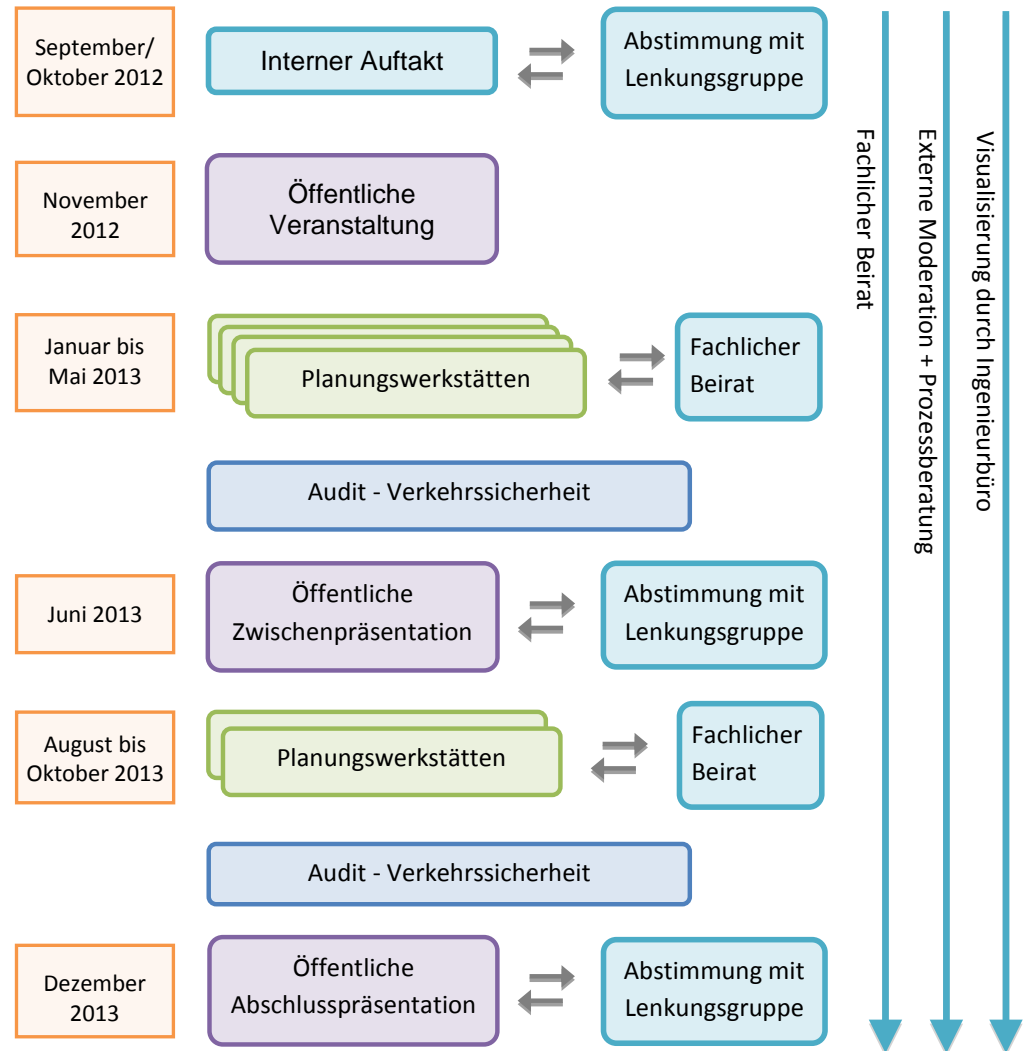
drei Plätzen, städtebaulicher Wettbewerb, Aufwertung, verkehrliche Funktionen



Ihre Mitarbeit ist unabdingbare Voraussetzung

(Beispiel: Bremen-Osterholz)

Shared Space



Shared Space – Planungsbeispiel: Bremen - Osterholz



Vielen Dank für Ihre Aufmerksamkeit!



jgerlach@uni-wuppertal.de

www.svpt.de